

๙. ภาระค่าใช้จ่ายเกี่ยวกับเงินเดือนและประโยชน์ตอบแทนอื่น

การวิเคราะห์การกำหนดอัตราค่าจ้างเพิ่มของพนักงานเทศบาลตำบลโกรกแก้ว

ที่	ชื่อสายงาน	ระดับตำแหน่ง	จำนวนทั้งหมด	จำนวนที่มีอยู่ปัจจุบัน		อัตราตำแหน่งที่คาดว่าจะต้องใช้ในช่วง ๓ ปี ข้างหน้า			อัตราค่าจ้างคนเพิ่ม/ลด			ภาระค่าใช้จ่ายที่เพิ่มขึ้น(๒)			ค่าใช้จ่ายรวม(๓)			หมายเหตุ
				จำนวน(คน)	เงินเดือน(๑)	๒๕๖๑	๒๕๖๒	๒๕๖๓	๒๕๖๑	๒๕๖๒	๒๕๖๓	๒๕๖๑	๒๕๖๒	๒๕๖๓	๒๕๖๑	๒๕๖๒	๒๕๖๓	
๑	ปลัดเทศบาล (นักบริหารงานท้องถิ่น)	กลาง	๑	๑	๖๔๖,๕๖๐	๑	๑	๑	-	-	-	๑๖,๔๔๐	๑๖,๔๔๐	๑๘,๑๒๐	๖๖๓,๐๐๐	๖๗๙,๔๔๐	๖๙๗,๕๖๐	
	สำนักปลัดเทศบาล																	
๒	หัวหน้าสำนักปลัดเทศบาล (นักบริหารงานทั่วไป)	ต้น	๑	๑	๓๕๙,๕๒๐	๑	๑	๑	-	-	-	๑๒,๒๔๐	๑๒,๙๖๐	๑๓,๔๔๐	๓๗๑,๗๖๐	๓๘๔,๗๒๐	๓๙๘,๑๖๐	
๓	นักวิเคราะห์นโยบายและแผน	ปฏิบัติการ	๑	๑	๒๔๙,๒๔๐	๑	๑	๑	-	-	-	๘,๗๖๐	๘,๗๖๐	๙,๐๐๐	๒๕๘,๐๐๐	๒๖๖,๗๖๐	๒๗๕,๗๖๐	
๔	นิติกร	ปฏิบัติการ	๑	๑	๒๔๙,๒๔๐	๑	๑	๑	-	-	-	๘,๗๖๐	๘,๗๖๐	๙,๐๐๐	๒๕๘,๐๐๐	๒๖๖,๗๖๐	๒๗๕,๗๖๐	
๕	นักทรัพยากรบุคคล	ปฏิบัติการ	๑	๑	๒๔๕,๒๘๐	๑	๑	๑	-	-	-	๘,๔๐๐	๘,๘๘๐	๘,๖๔๐	๒๕๓,๖๘๐	๒๖๒,๕๖๐	๒๗๑,๒๐๐	
๖	เจ้าพนักงานป้องกันและบรรเทาสาธารณภัย	ปฏิบัติงาน	๑	๑	๑๖๕,๑๒๐	๑	๑	๑	-	-	-	๖,๖๐๐	๖,๔๘๐	๗,๐๘๐	๑๗๑,๗๒๐	๑๗๘,๒๐๐	๑๘๕,๒๘๐	
๗	เจ้าพนักงานประชาสัมพันธ์	ชำนาญงาน	๑	๑	๑๘๙,๖๐๐	๑	๑	๑	-	-	-	๙,๒๔๐	๘,๘๘๐	๙,๐๐๐	๑๙๘,๘๘๐	๒๐๗,๗๒๐	๒๑๖,๗๒๐	
๘	เจ้าพนักงานธุรการ	ชำนาญงาน	๑	๑	๑๖๘,๘๔๐	๑	๑	๑	-	-	-	๗,๓๒๐	๙,๐๐๐	๙,๑๒๐	๑๗๖,๑๖๐	๑๘๕,๑๖๐	๑๙๔,๒๘๐	
	พนักงานจ้างตามภารกิจ																	
	ประเภทผู้มีคุณวุฒิ																	
๙	ผู้ช่วยนักวิเคราะห์นโยบายและแผน	-	๑	๑	๒๒๐,๐๘๐	๑	๑	๑	-	-	-	๘,๘๘๐	๙,๒๔๐	๙,๖๐๐	๒๒๘,๙๖๐	๒๓๘,๒๐๐	๒๔๗,๘๐๐	
๑๐	ผู้ช่วยนักทรัพยากรบุคคล	-	๑	๑	๒๒๒,๖๔๐	๑	๑	๑	-	-	-	๘,๕๒๐	๘,๘๘๐	๙,๒๔๐	๒๒๑,๑๖๐	๒๓๐,๐๔๐	๒๓๙,๒๘๐	
๑๑	ผู้ช่วยเจ้าพนักงานธุรการ	-	๑	๑	๑๑๗,๓๖๐	๑	๑	๑	-	-	-	๔,๘๐๐	๔,๙๒๐	๕,๑๖๐	๑๒๒,๑๖๐	๑๒๗,๐๘๐	๑๓๒,๒๔๐	
	พนักงานจ้างตามภารกิจ																	
	ประเภทผู้มีทักษะ																	
๑๒	พนักงานขับรถยนต์	-	๑	๑	๑๒๑,๔๔๐	๑	๑	๑	-	-	-	๔,๙๒๐	๕,๑๖๐	๕,๒๘๐	๑๒๖,๓๖๐	๑๓๑,๕๒๐	๑๓๖,๘๐๐	
	พนักงานจ้างทั่วไป																	
๑๓	นักการ	-	๑	๑	๑๐๘,๐๐๐	๑	๑	๑	-	-	-	๐	๐	๐	๑๐๘,๐๐๐	๑๐๘,๐๐๐	๑๐๘,๐๐๐	
๑๔	ภารโรง	-	๑	๑	๑๐๘,๐๐๐	๑	๑	๑	-	-	-	๐	๐	๐	๑๐๘,๐๐๐	๑๐๘,๐๐๐	๑๐๘,๐๐๐	
๑๕	พนักงานขับเครื่องจักรกลขนาดเบา	-	๑	๑	๑๐๘,๐๐๐	๑	๑	๑	-	-	-	๐	๐	๐	๑๐๘,๐๐๐	๑๐๘,๐๐๐	๑๐๘,๐๐๐	
๑๖	พนักงานขับรถยนต์	-	๑	๑	๑๐๘,๐๐๐	๑	๑	๑	-	-	-	๐	๐	๐	๑๐๘,๐๐๐	๑๐๘,๐๐๐	๑๐๘,๐๐๐	
๑๗	คนงาน	-	๑	๑	๑๐๘,๐๐๐	๑	๑	๑	-	-	-	๐	๐	๐	๑๐๘,๐๐๐	๑๐๘,๐๐๐	๑๐๘,๐๐๐	
๑๘	คนงาน	-	๑	๑	๑๐๘,๐๐๐	๑	๑	๑	-	-	-	๐	๐	๐	๑๐๘,๐๐๐	๑๐๘,๐๐๐	๑๐๘,๐๐๐	
๑๙	คนงาน	-	๑	๑	๑๐๘,๐๐๐	๑	๑	๑	-	-	-	๐	๐	๐	๑๐๘,๐๐๐	๑๐๘,๐๐๐	๑๐๘,๐๐๐	

ที่	ชื่อสายงาน	ระดับตำแหน่ง	จำนวนทั้งหมด	จำนวนที่มีอยู่ปัจจุบัน		อัตราตำแหน่งที่คาดว่าจะต้องใช้ใน ช่วง ๓ ปี ข้างหน้า			อัตรากำลังคนเพิ่ม/ลด			ภาวะค่าใช้จ่ายที่เพิ่มขึ้น(๒)			ค่าใช้จ่ายรวม(๓)			หมายเหตุ	
				จำนวน (คน)	เงินเดือน (๑)	๒๕๖๑	๒๕๖๒	๒๕๖๓	๒๕๖๑	๒๕๖๒	๒๕๖๓	๒๕๖๑	๒๕๖๒	๒๕๖๓	๒๕๖๑	๒๕๖๒	๒๕๖๓		
	กองคลัง																		
๒๐	ผู้อำนวยการกองคลัง (นักบริหารงานการคลัง)	ต้น	๑	-	๔๓๕,๖๐๐	๑	๑	๑	-	-	-	๑๓,๖๒๐	๑๓,๖๒๐	๑๓,๖๒๐	๔๔๙,๒๒๐	๔๖๒,๘๔๐	๔๗๖,๔๖๐		-ว่าง-
๒๑	นักวิชาการคลัง	ปฏิบัติการ	๑	๑	๒๕๓,๖๘๐	๑	๑	๑	-	-	-	๘,๘๘๐	๘,๖๔๐	๘,๘๘๐	๒๖๒,๕๖๐	๒๗๑,๒๐๐	๒๘๐,๐๘๐		
๒๒	เจ้าพนักงานจัดเก็บรายได้	ชำนาญงาน	๑	๑	๒๐๓,๐๔๐	๑	๑	๑	-	-	-	๙,๒๔๐	๙,๐๐๐	๙,๑๒๐	๒๑๒,๒๘๐	๒๒๑,๒๘๐	๒๓๐,๔๐๐		
๒๓	เจ้าพนักงานพัสดุ	ชำนาญงาน	๑	๑	๑๘๙,๖๐๐	๑	๑	๑	-	-	-	๙,๒๔๐	๘,๘๘๐	๙,๐๐๐	๑๙๘,๘๘๐	๒๐๗,๗๒๐	๒๑๖,๗๒๐		
๒๔	เจ้าพนักงานการเงินและบัญชี	ชำนาญงาน	๑	๑	๑๖๑,๖๔๐	๑	๑	๑	-	-	-	๗,๒๐๐	๗,๓๒๐	๙,๐๐๐	๑๖๘,๘๔๐	๑๗๖,๑๖๐	๑๘๕,๑๖๐		
	ลูกจ้างประจำ																		
๒๕	นักวิชาการพัสดุ	-	๑	๑	๒๔๐,๔๘๐	๑	๑	๑	-	-	-	๘,๗๖๐	๘,๗๖๐	๘,๗๖๐	๒๔๙,๒๔๐	๒๕๘,๐๐๐	๒๖๖,๗๖๐		
	พนักงานจ้างตามภารกิจ																		
	ประเภทผู้มีคุณวุฒิ																		
๒๖	ผู้ช่วยเจ้าพนักงานจัดเก็บรายได้	-	๑	๑	๑๓๒,๓๖๐	๑	๑	๑	-	-	-	๕,๔๐๐	๕,๕๒๐	๕,๗๖๐	๑๓๗,๗๖๐	๑๔๓,๒๘๐	๑๔๙,๐๔๐		
๒๗	ผู้ช่วยเจ้าพนักงานการเงินและบัญชี	-	๑	๑	๑๔๘,๖๘๐	๑	๑	๑	-	-	-	๖,๐๐๐	๖,๒๔๐	๖,๔๘๐	๑๕๕,๖๘๐	๑๖๐,๙๒๐	๑๖๗,๔๐๐		
	กองช่าง																		
๒๘	ผู้อำนวยการกองช่าง (นักบริหารงานช่าง)	ต้น	๑	-	๔๓๕,๖๐๐	๑	๑	๑	-	-	-	๑๓,๖๒๐	๑๓,๖๒๐	๑๓,๖๒๐	๔๔๙,๒๒๐	๔๖๒,๘๔๐	๔๗๖,๔๖๐		-ว่าง-
๒๙	นายช่างโยธา	ชำนาญงาน	๑	๑	๒๓๔,๙๖๐	๑	๑	๑	-	-	-	๙,๓๖๐	๙,๙๖๐	๑๐,๒๐๐	๒๔๔,๓๒๐	๒๕๔,๒๘๐	๒๖๔,๔๘๐		
๓๐	เจ้าพนักงานธุรการ	ชำนาญงาน	๑	๑	๑๖๕,๒๔๐	๑	๑	๑	-	-	-	๗,๓๒๐	๘,๐๔๐	๙,๐๐๐	๑๗๒,๕๖๐	๑๘๐,๖๐๐	๑๘๙,๖๐๐		
	ลูกจ้างประจำ																		
๓๑	นายช่างโยธา	-	๑	๑	๑๙๖,๐๘๐	๑	๑	๑	-	-	-	๗,๔๔๐	๗,๓๒๐	๗,๔๔๐	๒๐๓,๕๒๐	๒๑๐,๘๔๐	๒๑๘,๒๘๐		
	พนักงานจ้างทั่วไป																		
๓๒	คนงาน	-	๑	๑	๑๐๘,๐๐๐	๑	๑	๑	-	-	-	๐	๐	๐	๑๐๘,๐๐๐	๑๐๘,๐๐๐	๑๐๘,๐๐๐		
๓๓	คนงาน	-	๑	๑	๑๐๘,๐๐๐	๑	๑	๑	-	-	-	๐	๐	๐	๑๐๘,๐๐๐	๑๐๘,๐๐๐	๑๐๘,๐๐๐		
๓๔	คนงาน	-	๑	๑	๑๐๘,๐๐๐	๑	๑	๑	-	-	-	๐	๐	๐	๑๐๘,๐๐๐	๑๐๘,๐๐๐	๑๐๘,๐๐๐		

ที่	ชื่อสายงาน	ระดับตำแหน่ง	จำนวนทั้งหมด	จำนวนที่มีอยู่ปัจจุบัน		อัตราตำแหน่งที่คาดว่าจะต้องใช้ในวง ๓ ปี ข้างหน้า			อัตรากำลังคนเพิ่ม/ลด			ภาระค่าใช้จ่ายที่เพิ่มขึ้น(๒)			ค่าใช้จ่ายรวม(๓)			หมายเหตุ
				จำนวน(คน)	เงินเดือน(๑)	๒๕๖๑	๒๕๖๒	๒๕๖๓	๒๕๖๑	๒๕๖๒	๒๕๖๓	๒๕๖๑	๒๕๖๒	๒๕๖๓	๒๕๖๑	๒๕๖๒	๒๕๖๓	
	กองสาธารณสุขและสิ่งแวดล้อม																	
๓๕	ผู้อำนวยการกองสาธารณสุขและสิ่งแวดล้อม (นักบริหารงานสาธารณสุขและสิ่งแวดล้อม)	ต้น	๑	-	๔๓๕,๖๐๐	๑	๑	๑	-	-	-	๑๓,๖๒๐	๑๓,๖๒๐	๑๓,๖๒๐	๔๔๙,๒๒๐	๔๖๒,๘๔๐	๔๗๖,๔๖๐	-ว่าง-
๓๖	นักวิชาการสาธารณสุข	ปก./ชก.	๑	-	๓๕๕,๓๒๐	๑	๑	๑	-	-	-	๑๒,๐๐๐	๑๒,๐๐๐	๑๒,๐๐๐	๓๖๗,๓๒๐	๓๗๙,๓๒๐	๓๙๑,๓๒๐	-ว่าง-
๓๗	เจ้าพนักงานธุรการ	ชำนาญงาน	๑	๑	๑๖๕,๒๔๐	๑	๑	๑	-	-	-	๗,๓๒๐	๘,๐๔๐	๙,๐๐๐	๑๗๒,๕๖๐	๑๘๐,๖๐๐	๑๘๙,๖๐๐	
	พนักงานจ้างทั่วไป																	
๓๘	คนงาน	-	๑	๑	๑๐๘,๐๐๐	๑	๑	๑	-	-	-	๐	๐	๐	๑๐๘,๐๐๐	๑๐๘,๐๐๐	๑๐๘,๐๐๐	
๓๙	คนงาน	-	๑	-	๑๐๘,๐๐๐	๑	๑	๑	-	-	-	๐	๐	๐	๑๐๘,๐๐๐	๑๐๘,๐๐๐	๑๐๘,๐๐๐	-ว่าง-
	กองการศึกษา																	
๔๐	ผู้อำนวยการกองการศึกษา (นักบริหารงานการศึกษา)	ต้น	๑	-	๔๓๕,๖๐๐	๑	๑	๑	-	-	-	๑๓,๖๒๐	๑๓,๖๒๐	๑๓,๖๒๐	๔๔๙,๒๒๐	๔๖๒,๘๔๐	๔๗๖,๔๖๐	-ว่าง-
๔๑	นักวิชาการศึกษา	ชำนาญการ	๑	๑	๒๙๙,๖๔๐	๑	๑	๑	-	-	-	๑๒,๐๐๐	๑๒,๑๒๐	๑๒,๖๐๐	๓๑๑,๖๔๐	๓๒๓,๗๖๐	๓๓๖,๓๖๐	
	พนักงานจ้างทั่วไป																	
๔๒	คนงาน	-	๑	๑	๑๐๘,๐๐๐	๑	๑	๑	-	-	-	๐	๐	๐	๑๐๘,๐๐๐	๑๐๘,๐๐๐	๑๐๘,๐๐๐	
	ศูนย์พัฒนาเด็กเล็กตำบลโกรกแก้ว																	
๔๓	หัวหน้าศูนย์พัฒนาเด็กเล็ก	-	๑	-	๐	๑	๑	๑	-	-	-	๐	๐	๐	๐	๐	๐	เงินอุดหนุน
๔๔	ครู	ค.ศ.๑	๑	๑	๐	๑	๑	๑	-	-	-	๐	๐	๐	๐	๐	๐	เงินอุดหนุน
๔๕	ครูผู้ดูแลเด็ก	-	๑	๑	๐	๑	๑	๑	-	-	-	๐	๐	๐	๐	๐	๐	เงินอุดหนุน
	พนักงานจ้างตามภารกิจ																	
	ประเภทผู้มีทักษะ																	
๔๖	ผู้ดูแลเด็ก	-	๑	๑	๐	๑	๑	๑	-	-	-	๐	๐	๐	๐	๐	๐	เงินอุดหนุน
					๑๗,๘๘๐							๖,๒๔๐	๖,๔๘๐	๖,๗๒๐	๒๔,๑๒๐	๓๐,๖๐๐	๓๓,๓๒๐	งบท้องถิ่น
๔๗	ผู้ดูแลเด็ก	-	๑	๑	๐	๑	๑	๑	-	-	-	๐	๐	๐	๐	๐	๐	เงินอุดหนุน
					๐							๕,๔๐๐	๕,๖๔๐	๕,๗๖๐	๕,๔๐๐	๑๑,๐๔๐	๑๖,๘๐๐	งบท้องถิ่น
๔๘	ผู้ดูแลเด็ก	-	๑	๑	๐	๑	๑	๑	-	-	-	๐	๐	๐	๐	๐	๐	เงินอุดหนุน
					๐							๕,๑๖๐	๕,๒๘๐	๕,๕๒๐	๕,๑๖๐	๑๐,๔๔๐	๑๕,๙๖๐	งบท้องถิ่น

ที่	ชื่อสายงาน	ระดับตำแหน่ง	จำนวนทั้งหมด	จำนวนที่มีอยู่ปัจจุบัน		อัตราตำแหน่งที่คาดว่าจะต้องใช้ในวง ๓ ปี ข้างหน้า			อัตรากำลังคนเพิ่ม/ลด			ภาระค่าใช้จ่ายที่เพิ่มขึ้น(๒)			ค่าใช้จ่ายรวม(๓)			หมายเหตุ	
				จำนวน(คน)	เงินเดือน(๑)	๒๕๖๑	๒๕๖๒	๒๕๖๓	๒๕๖๑	๒๕๖๒	๒๕๖๓	๒๕๖๑	๒๕๖๒	๒๕๖๓	๒๕๖๑	๒๕๖๒	๒๕๖๓		
	กองสวัสดิการสังคม																		
๔๙	ผู้อำนวยการกองสวัสดิการสังคม (นักบริหารงานสวัสดิการสังคม)	ต้น	๑	๑	๓๗๘,๓๖๐	๑	๑	๑	-	-	-	๑๒,๙๖๐	๑๓,๓๒๐	๑๓,๔๔๐	๓๙๑,๓๒๐	๔๐๔,๖๔๐	๔๑๘,๐๘๐		
๕๐	นักพัฒนาชุมชน	ชำนาญการ	๑	๑	๒๙๙,๖๔๐	๑	๑	๑	-	-	-	๑๒,๐๐๐	๑๒,๑๒๐	๑๒,๖๐๐	๓๑๑,๖๔๐	๓๒๓,๗๖๐	๓๓๖,๓๖๐		
๕๑	นักพัฒนาชุมชน	ชำนาญการ	๑	๑	๓๒๙,๗๖๐	๑	๑	๑	-	-	-	๑๒,๙๖๐	๑๓,๔๔๐	๑๓,๓๒๐	๓๔๒,๗๒๐	๓๕๖,๑๖๐	๓๖๙,๔๘๐		
(๔)	รวม		๕๑	๔๔	๙,๘๖๒,๙๒๐	๕๑	๕๑	๕๑	-	-	-	๓๒๔,๒๔๐	๓๓๐,๙๖๐	๓๔๑,๗๖๐	๑๐,๑๘๗,๑๖๐	๑๐,๕๑๘,๑๒๐	๑๐,๘๕๙,๘๘๐		
(๕)	ประมาณการประโยชน์ตอบแทนอื่น ๒๐%															๒,๐๓๗,๔๓๒	๒,๑๐๓,๖๒๔	๒,๑๗๑,๙๗๖	
(๖)	รวมเป็นค่าใช้จ่ายบุคคลทั้งสิ้น															๑๒,๒๒๔,๕๙๒	๑๒,๖๒๑,๗๔๔	๑๓,๐๓๑,๘๕๖	
(๗)	คิดร้อยละ ๔๐ งบประมาณรายจ่ายประจำปี															๓๗.๙๓	๓๗.๓๐	๓๖.๖๘	

งบประมาณรายจ่ายประจำปี พ.ศ.๒๕๖๑ = ๓๒,๒๒๙,๗๕๐

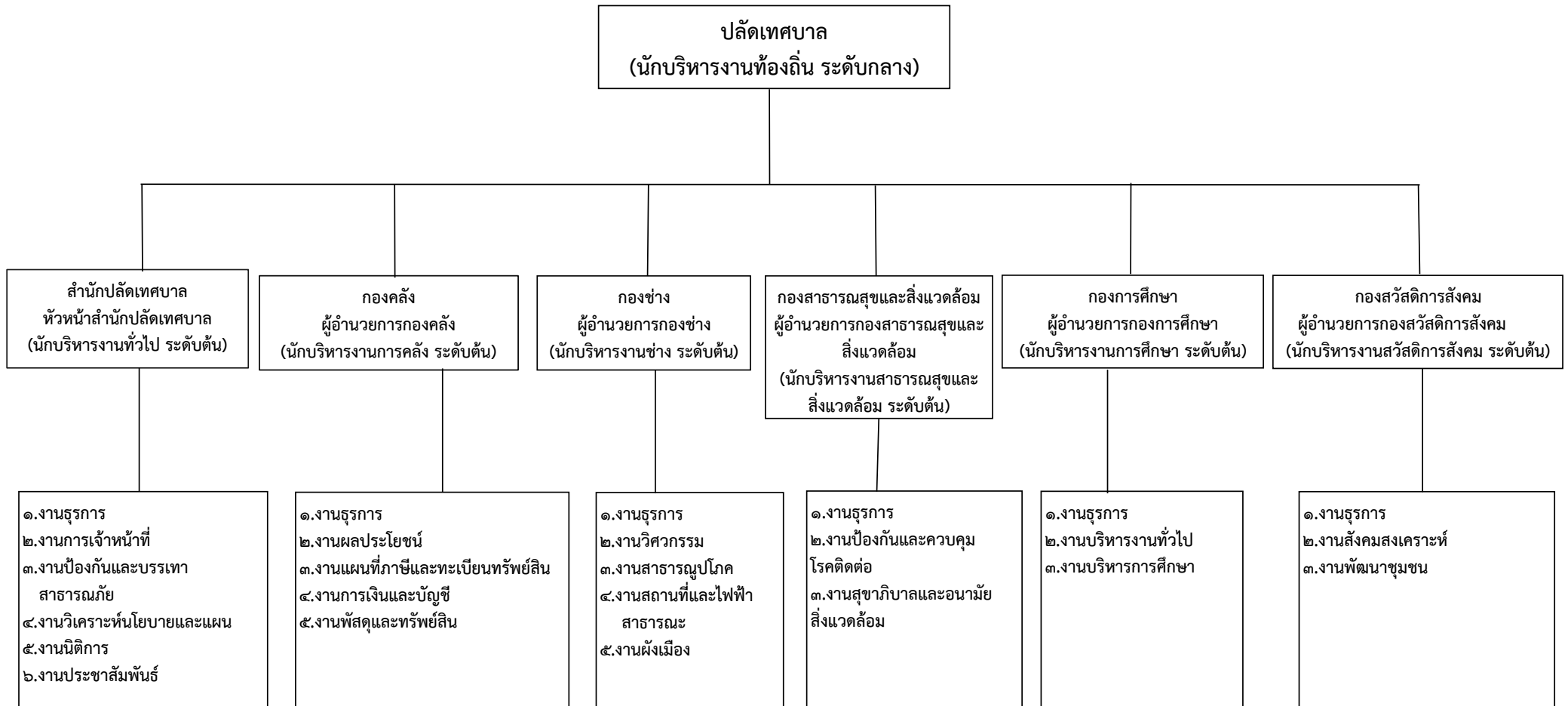
งบประมาณรายจ่ายประจำปี พ.ศ.๒๕๖๒ = ๓๓,๘๔๑,๒๓๘

งบประมาณรายจ่ายประจำปี พ.ศ.๒๕๖๓ = ๓๕,๕๓๓,๓๐๐

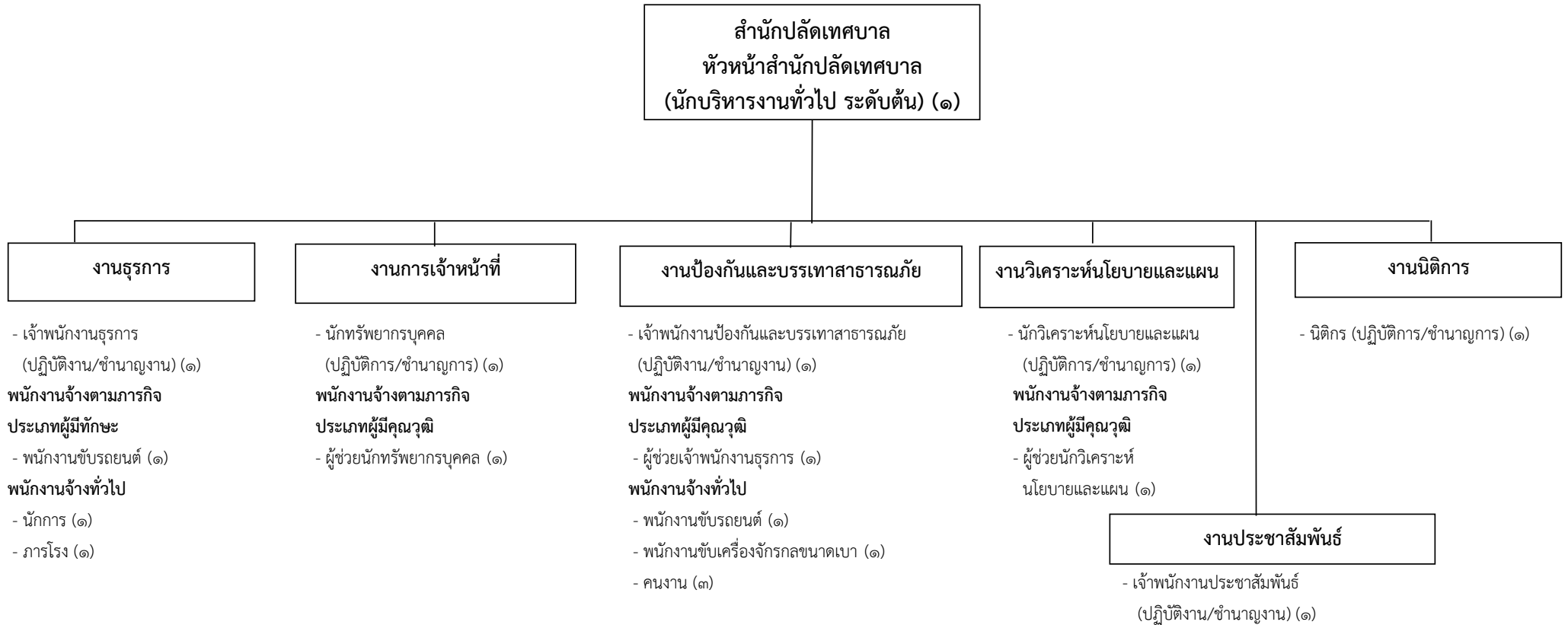
เงินเดือนปัจจุบัน	คชจ. ปี ๖๑	คชจ. ปี ๖๒	คชจ. ปี ๖๓	รวมปี ๖๑	รวมปี ๖๒	รวมปี ๖๓
๓,๗๐๐,๔๒๐	๑๐๔,๘๘๐	๑๐๘,๓๖๐	๑๑๒,๖๘๐	๓,๘๐๕,๘๐๐	๓,๙๑๔,๑๖๐	๔,๐๒๖,๘๔๐
๓,๑๒๐,๔๖๐	๑๐๖,๐๘๐	๑๐๖,๔๒๐	๑๑๐,๘๘๐	๓,๒๒๗,๐๔๐	๓,๓๓๓,๙๖๐	๓,๔๔๔,๘๘๐
๒,๐๓๓,๒๘๐	๗๕,๓๖๐	๗๖,๘๐๐	๗๘,๘๘๐	๒,๑๐๘,๖๔๐	๒,๑๘๕,๔๔๐	๒,๒๖๔,๒๘๐
๑,๐๐๗,๗๖๐	๓๗,๔๒๐	๓๘,๘๘๐	๓๙,๓๖๐	๑,๐๘๕,๖๘๐	๑,๐๘๔,๕๖๐	๑,๑๒๓,๙๒๐
๙,๘๖๒,๙๒๐	๓๒๔,๒๔๐	๓๓๐,๙๖๐	๓๔๑,๗๖๐	๑๐,๑๘๗,๑๖๐	๑๐,๕๑๘,๑๒๐	๑๐,๘๕๕,๘๘๐

๑๐. แผนภูมิโครงสร้างการแบ่งส่วนราชการตามแผนอัตรากำลัง ๓ ปี

โครงสร้างเทศบาลตำบลโกรกแก้ว

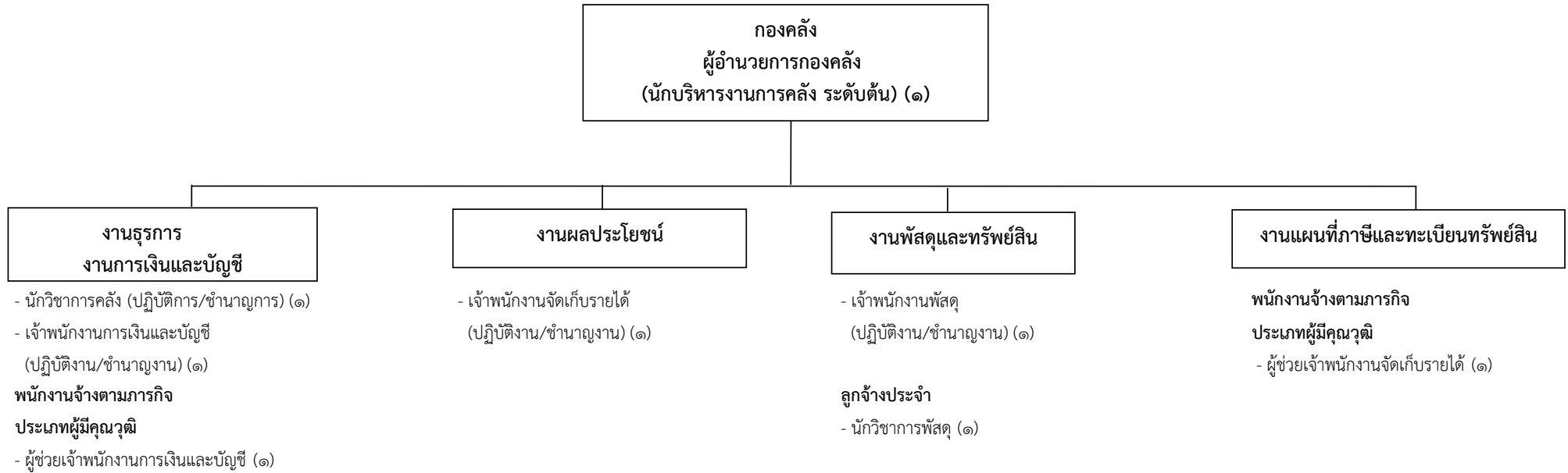


## โครงสร้าง ของสำนักปลัดเทศบาล



ระดับ	บริหารท้องถิ่น			อำนวยการท้องถิ่น			วิชาการ				ทั่วไป			ลูกจ้าง		
	สูง	กลาง	ต้น	สูง	กลาง	ต้น	เชี่ยวชาญ	ชำนาญการพิเศษ	ชำนาญการ	ปฏิบัติการ	อาวุโส	ชำนาญงาน	ปฏิบัติงาน	ลูกจ้างประจำ	พนักงานจ้างตามภารกิจ	พนักงานจ้างทั่วไป
จำนวน	-	-	-	-	-	๑	-	-	-	๓	-	๒	๑	-	๔	๗

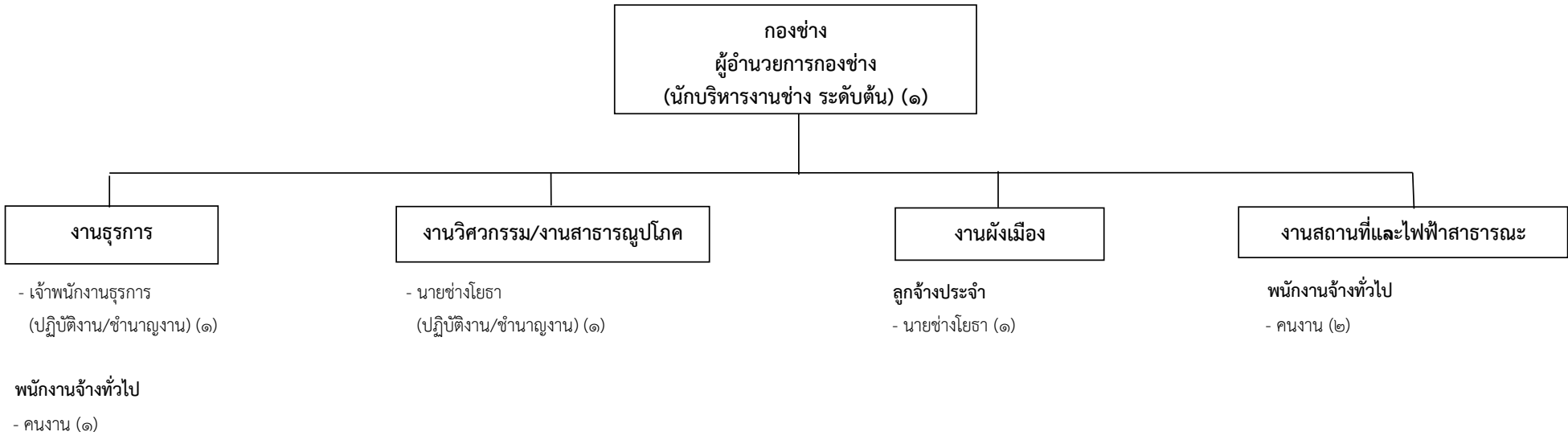
## โครงสร้าง ของกองคลัง



ระดับ	บริหารท้องถิ่น			อำนาจการท้องถิ่น			วิชาการ				ทั่วไป			ลูกจ้าง		
	สูง	กลาง	ต้น	สูง	กลาง	ต้น	เชี่ยวชาญ	ชำนาญการพิเศษ	ชำนาญการ	ปฏิบัติการ	อาวุโส	ชำนาญงาน	ปฏิบัติงาน	ลูกจ้างประจำ	พนักงานจ้างตามภารกิจ	พนักงานจ้างทั่วไป
จำนวน	-	-	-	-	-	๑	-	-	-	๑	-	๓	-	๑	๒	-

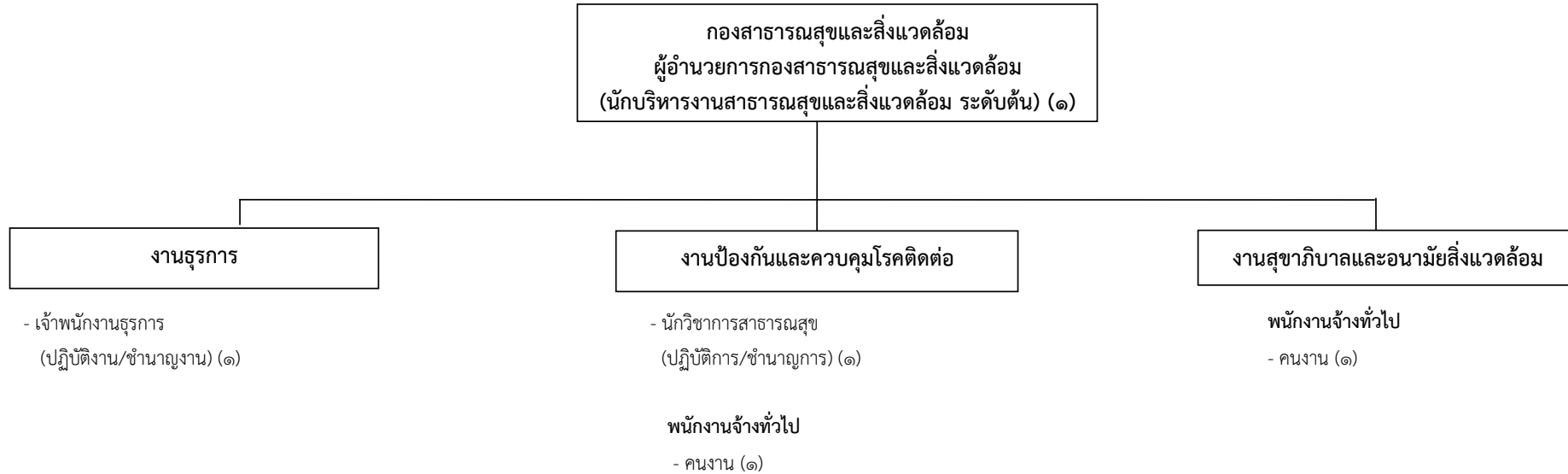


## โครงสร้าง ของกองช่าง



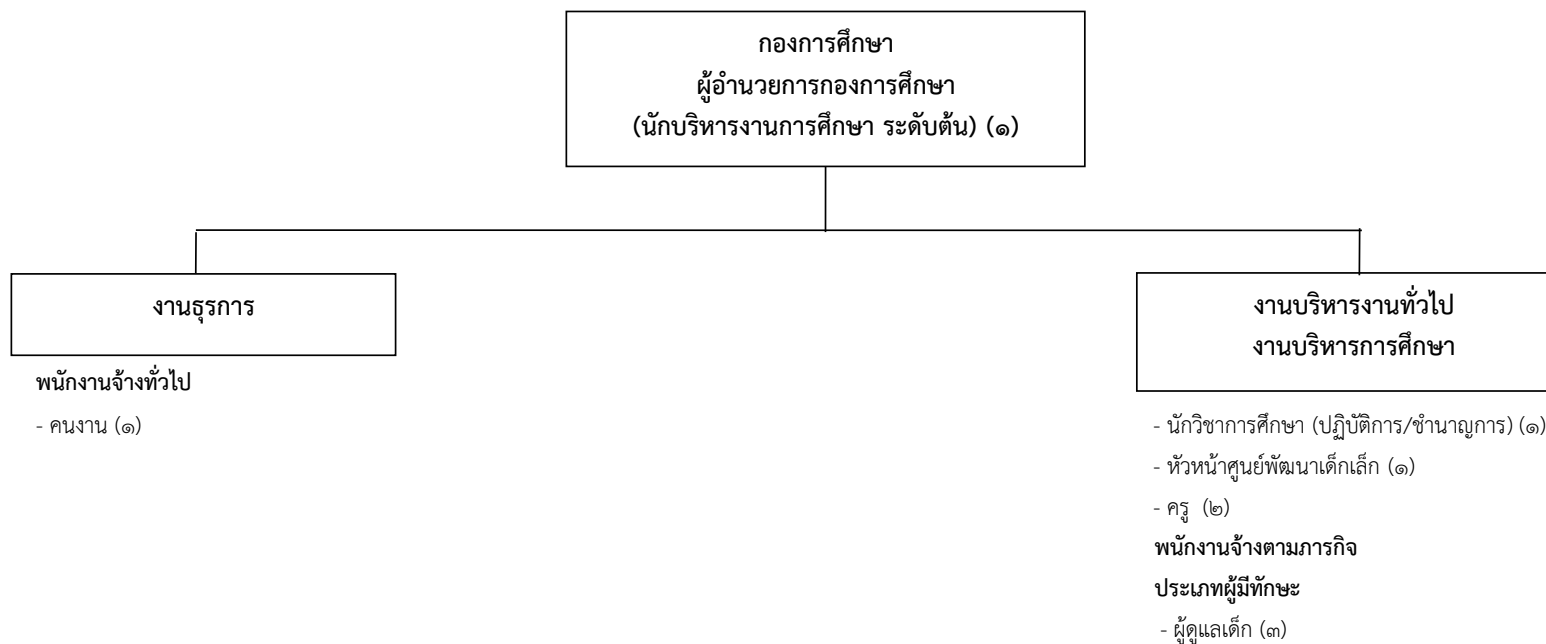
ระดับ	บริหารท้องถิ่น			อำนวยการท้องถิ่น			วิชาการ				ทั่วไป			ลูกจ้าง		
	สูง	กลาง	ต้น	สูง	กลาง	ต้น	เชี่ยวชาญ	ชำนาญการพิเศษ	ชำนาญการ	ปฏิบัติการ	อาวุโส	ชำนาญงาน	ปฏิบัติงาน	ลูกจ้างประจำ	พนักงานจ้างตามภารกิจ	พนักงานจ้างทั่วไป
จำนวน	-	-	-	-	-	๑	-	-	-	-	-	๒	-	๑	-	๓

## โครงสร้าง ของกองสาธารณสุขและสิ่งแวดล้อม



ระดับ	บริหารท้องถิ่น			อำนาจการท้องถิ่น			วิชาการ				ทั่วไป			ลูกจ้าง		
	สูง	กลาง	ต้น	สูง	กลาง	ต้น	เชี่ยวชาญ	ชำนาญการพิเศษ	ชำนาญการ	ปฏิบัติการ	อาวุโส	ชำนาญงาน	ปฏิบัติงาน	ลูกจ้างประจำ	พนักงานจ้างตามภารกิจ	พนักงานจ้างทั่วไป
จำนวน	-	-	-	-	-	๑	-	-	-	๑	-	๑	-	-	-	๒

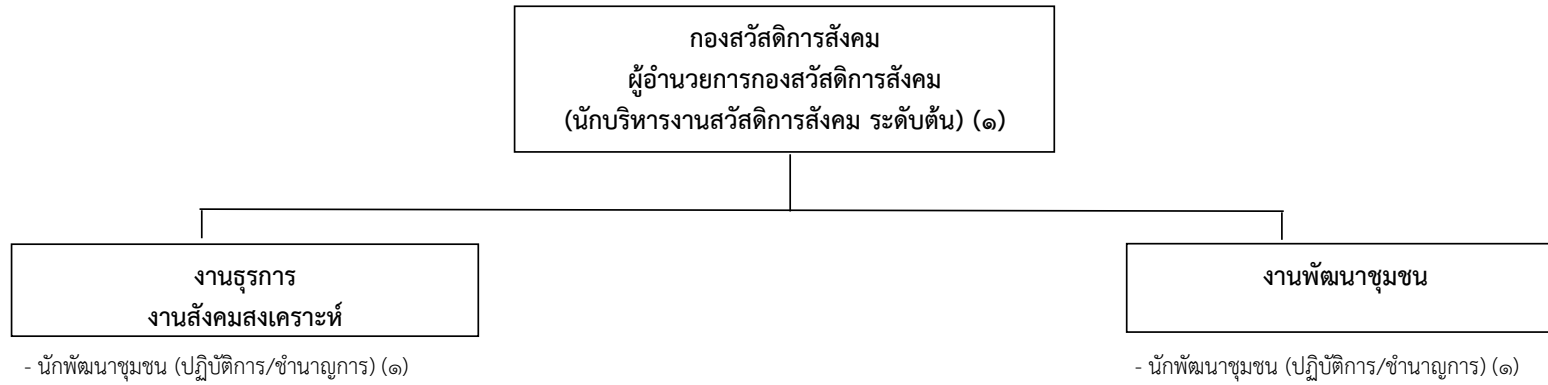
## โครงสร้าง ของกองการศึกษา



ระดับ	บริหารท้องถิ่น			อำนาจการท้องถิ่น			วิชาการ				ทั่วไป			ลูกจ้าง		
	สูง	กลาง	ต้น	สูง	กลาง	ต้น	เชี่ยวชาญ	ชำนาญการพิเศษ	ชำนาญการ	ปฏิบัติการ	อาวุโส	ชำนาญงาน	ปฏิบัติงาน	ลูกจ้างประจำ	พนักงานจ้างตามภารกิจ	พนักงานจ้างทั่วไป
จำนวน	-	-	-	-	-	๑	-	-	๑	-	-	-	-	-	-	๑

ศูนย์พัฒนาเด็กเล็ก		
หัวหน้าศูนย์ฯ	ครู	ผู้ดูแลเด็ก
๑	๒	๓

## โครงสร้าง ของกองสวัสดิการสังคม



ระดับ	บริหารท้องถิ่น			อำนวยการท้องถิ่น			วิชาการ				ทั่วไป			ลูกจ้าง		
	สูง	กลาง	ต้น	สูง	กลาง	ต้น	เชี่ยวชาญ	ชำนาญการพิเศษ	ชำนาญการ	ปฏิบัติการ	อาวุโส	ชำนาญงาน	ปฏิบัติงาน	ลูกจ้างประจำ	พนักงานจ้างตามภารกิจ	พนักงานจ้างทั่วไป
จำนวน	-	-	-	-	-	๑	-	-	๒	-	-	-	-	-	-	-

บัญชีการกำหนดตำแหน่งและระดับตำแหน่ง  
แนบท้ายประกาศ เรื่อง แผนอัตรากำลัง ๓ ปี ประจำปีงบประมาณ ๒๕๖๑ - ๒๕๖๓  
เทศบาลตำบลโกรกแก้ว อำเภอโนนสุวรรณ จังหวัดบุรีรัมย์

ที่	ชื่อ - สกุล	คุณวุฒิ การศึกษา	กรอบอัตรากำลังเดิม			กรอบอัตรากำลังใหม่			ช่องเงินเดือน			หมายเหตุ
			เลขที่ตำแหน่ง	ตำแหน่ง	ระดับ	เลขที่ตำแหน่ง	ตำแหน่ง	ระดับ	เงินเดือน	เงินประจำ ตำแหน่ง	เงินเพิ่มอื่น ๆ/ เงินค่าตอบแทน	
๑	นายเทียม ขอบทกลาง	ปริญญาโท รัฐประศาสนศาสตร	๒๗-๒-๐๐-๑๑๐๑-๐๐๑	ปลัดเทศบาล (นักบริหารงานท้องถิ่น)	กลาง	๒๗-๒-๐๐-๑๑๐๑-๐๐๑	ปลัดเทศบาล (นักบริหารงานท้องถิ่น)	กลาง	๔๗๘,๕๖๐	๘๔,๒๐๐	๘๔๒๐๐	๖๔๖,๙๖๐
	<b>สำนักปลัดเทศบาล</b>											
๒	นางสาววิรินทร์ พชนี	ปริญญาโท รัฐศาสตร	๒๗-๒-๐๑-๒๑๐๑-๐๐๑	หัวหน้าสำนักปลัดเทศบาล (นักบริหารงานทั่วไป)	ต้น	๒๗-๒-๐๑-๒๑๐๑-๐๐๑	หัวหน้าสำนักปลัดเทศบาล (นักบริหารงานทั่วไป)	ต้น	๓๑๗,๕๒๐	๔๒,๐๐๐	-	๓๕๙,๕๒๐
๓	นางสาวรัศมีจันทร์ ชาติเพชร	ปริญญาโท รัฐประศาสนศาสตร	๒๗-๒-๐๑-๓๑๐๒-๐๐๑	นักทรัพยากรบุคคล	ปก.	๒๗-๒-๐๑-๓๑๐๒-๐๐๑	นักทรัพยากรบุคคล	ปก.	๒๔๕,๒๘๐	-	-	
๔	นางสาวญาณิศา สุขวงภู	ปริญญาตรี ครุศาสตร	๒๗-๒-๐๑-๓๑๐๓-๐๐๑	นักวิเคราะห์นโยบาย และแผน	ปก.	๒๗-๒-๐๑-๓๑๐๓-๐๐๑	นักวิเคราะห์นโยบาย และแผน	ปก.	๒๔๙,๒๔๐	-	-	
๕	นายพีรวัฒน์ กล้วยวิเชียร	ปริญญาตรี นิติศาสตร	๒๗-๒-๐๑-๓๑๐๕-๐๐๑	นิติกร	ปก.	๒๗-๒-๐๑-๓๑๐๕-๐๐๑	นิติกร	ปก.	๒๔๙,๒๔๐	-	-	
๖	นางสาวเจนจิรา เสาวพันธ์	ปริญญาตรี คอมพิวเตอร์ธุรกิจ	๒๗-๒-๐๑-๔๑๐๑-๐๐๑	เจ้าพนักงานธุรการ	ชง.	๒๗-๒-๐๑-๔๑๐๑-๐๐๑	เจ้าพนักงานธุรการ	ชง.	๑๖๘,๘๔๐	-	-	
๗	นางสาวจิราพร บุญบำรุง	ปริญญาตรี การจัดการทั่วไป	๒๗-๒-๐๑-๔๓๐๑-๐๐๑	เจ้าพนักงาน ประชาสัมพันธ์	ชง.	๒๗-๒-๐๑-๔๓๐๑-๐๐๑	เจ้าพนักงาน ประชาสัมพันธ์	ชง.	๑๘๙,๖๐๐	-	-	
๘	นายสุภัทรชัย พสุรัตน์	ปวส. ช่างเชื่อม	๒๗-๒-๐๑-๔๘๐๕-๐๐๑	เจ้าพนักงานป้องกัน และบรรเทาสาธารณภัย	ปง.	๒๗-๒-๐๑-๔๘๐๕-๐๐๑	เจ้าพนักงานป้องกัน และบรรเทาสาธารณภัย	ปง.	๑๖๕,๑๒๐	-	-	
	<b>พนักงานจ้างตามภารกิจ ประเภทผู้มีคุณวุฒิ</b>											
๙	นางสาวประภากร แป้นชุมแสง	ปริญญาตรี การจัดการทั่วไป	-	ผู้ช่วยนักวิเคราะห์ นโยบายและแผน	-	-	ผู้ช่วยนักวิเคราะห์ นโยบายและแผน	-	๒๒๐,๐๘๐	-	-	
๑๐	นางสาวจรีรัตน์ จำปาทอง	ปริญญาตรี การจัดการโรงแรม	-	ผู้ช่วยนักทรัพยากรบุคคล	-	-	ผู้ช่วยนักทรัพยากรบุคคล	-	๒๑๒,๖๔๐	-	-	

ที่	ชื่อ - สกุล	คุณวุฒิ การศึกษา	กรอบอัตรากำลังเดิม			กรอบอัตรากำลังใหม่			ช่องเงินเดือน			หมายเหตุ
			เลขที่ตำแหน่ง	ตำแหน่ง	ระดับ	เลขที่ตำแหน่ง	ตำแหน่ง	ระดับ	เงินเดือน	เงินประจำ ตำแหน่ง	เงินเพิ่มอื่น ๆ/ เงินค่าตอบแทน	
๑๑	นายไพฑูล วัฒนกุล	ปวส. คอมพิวเตอร์ธุรกิจ	-	ผู้ช่วยเจ้าพนักงานธุรการ	-	-	ผู้ช่วยเจ้าพนักงานธุรการ	-	๑๑๗,๓๖๐	-	-	
๑๒	<u>พนักงานจ้างตามภารกิจ</u> <u>ประเภทผู้มีทักษะ</u> นายประสิทธิ์ แป้นชุมแสง	อนุปริญญา	-	พนักงานขับรถยนต์	-	-	พนักงานขับรถยนต์	-	๑๒๑,๔๔๐	-	-	
๑๓	<u>พนักงานจ้างทั่วไป</u> นายประเทือง เย็นกุล	ม.๖	-	นักการ	-	-	นักการ	-	๑๐๘,๐๐๐	-	-	
๑๔	นายสนอง กรรโณ	ป.๔	-	ภารโรง	-	-	ภารโรง	-	๑๐๘,๐๐๐	-	-	
๑๕	นายคานศรี จันทร์คำ	อนุปริญญา	-	พนักงานขับ เครื่องจักรกลขนาดเบา	-	-	พนักงานขับ เครื่องจักรกลขนาดเบา	-	๑๐๘,๐๐๐	-	-	
๑๖	นายนิกร ชูเชิดเชื้อ	ม.๖	-	พนักงานขับรถยนต์	-	-	พนักงานขับรถยนต์	-	๑๐๘,๐๐๐	-	-	
๑๗	นายวัชร บุญประกอบ	ม.๖	-	คนงาน	-	-	คนงาน	-	๑๐๘,๐๐๐	-	-	
๑๘	นายเฉลา จันทร์มณี	อนุปริญญา	-	คนงาน	-	-	คนงาน	-	๑๐๘,๐๐๐	-	-	
๑๙	นายโอภาส กลิ่นบุหงา	ม.๓	-	คนงาน	-	-	คนงาน	-	๑๐๘,๐๐๐	-	-	
	<u>กองคลัง</u>											
๒๐	(ว่าง)	-	๒๗-๒-๐๔-๒๑๐๒-๐๐๑	ผู้อำนวยการกองคลัง (นักบริหารงานการคลัง)	ต้น	๒๗-๒-๐๔-๒๑๐๒-๐๐๑	ผู้อำนวยการกองคลัง (นักบริหารงานการคลัง)	ต้น	๓๙๓,๖๐๐	๔๒,๐๐๐	-	๔๓๕,๖๐๐
๒๑	นางสาวสุภาพร มิ่งกุล	ปริญญาตรี การบัญชี	๒๗-๒-๐๔-๓๒๐๒-๐๐๑	นักวิชาการคลัง	ปก.	๒๗-๒-๐๔-๓๒๐๒-๐๐๑	นักวิชาการคลัง	ปก.	๒๕๓,๖๘๐	-	-	
๒๒	นางอมรินทร์ วรรณวิจิตร	ปริญญาตรี การบัญชี	๒๗-๒-๐๔-๔๒๐๑-๐๐๑	เจ้าพนักงานการเงินและบัญชี	ชง.	๒๗-๒-๐๔-๔๒๐๑-๐๐๑	เจ้าพนักงานการเงินและบัญชี	ชง.	๑๖๑,๖๔๐	-	-	
๒๓	นางสาวรัชนีภา ประเสริฐศรี	ปริญญาตรี การตลาด	๒๗-๒-๐๔-๔๒๐๓-๐๐๑	เจ้าพนักงานพัสดุ	ชง.	๒๗-๒-๐๔-๔๒๐๓-๐๐๑	เจ้าพนักงานพัสดุ	ชง.	๑๘๙,๖๐๐	-	-	
๒๔	นางสาวเนตรนภา แสงขาน	ปริญญาตรี คอมพิวเตอร์ธุรกิจ	๒๗-๒-๐๔-๔๒๐๔-๐๐๑	เจ้าพนักงานจัดเก็บรายได้	ชง.	๒๗-๒-๐๔-๔๒๐๔-๐๐๑	เจ้าพนักงานจัดเก็บรายได้	ชง.	๒๐๓,๐๔๐	-	-	

ที่	ชื่อ - สกุล	คุณวุฒิ การศึกษา	กรอบอัตรากำลังเดิม			กรอบอัตรากำลังใหม่			ช่องเงินเดือน			หมายเหตุ
			เลขที่ตำแหน่ง	ตำแหน่ง	ระดับ	เลขที่ตำแหน่ง	ตำแหน่ง	ระดับ	เงินเดือน	เงินประจำ ตำแหน่ง	เงินเพิ่มอื่นๆ/ เงินค่าตอบแทน	
๒๕	<b>ลูกจ้างประจำ</b> นางสาวรจนา คำพิมูล	ปริญญาตรี การจัดการทั่วไป	-	นักวิชาการพัสดุ	-	-	นักวิชาการพัสดุ	-	๒๔๐,๔๘๐	-	-	
๒๖	<b>พนักงานจ้างตามภารกิจ ประเภทผู้มีคุณวุฒิ</b> นางสาวสุนิสา สระปัญญา	ปวส. คอมพิวเตอร์ธุรกิจ	-	ผู้ช่วยเจ้าพนักงาน จัดเก็บรายได้	-	-	ผู้ช่วยเจ้าพนักงาน จัดเก็บรายได้	-	๑๓๒,๓๖๐	-	-	
๒๗	นางสาววาสนา กบกระโทก	ปริญญาตรี การปกครองท้องถิ่น	-	ผู้ช่วยเจ้าพนักงาน การเงินและบัญชี	-	-	ผู้ช่วยเจ้าพนักงาน การเงินและบัญชี	-	๑๔๘,๖๘๐	-	-	
	<b>กองช่าง</b>											
๒๘	(ว่าง)	-	๒๗-๒-๐๕-๒๑๐๓-๐๐๑	ผู้อำนวยการกองช่าง (นักบริหารงานช่าง)	ต้น	๒๗-๒-๐๕-๒๑๐๓-๐๐๑	ผู้อำนวยการกองช่าง (นักบริหารงานช่าง)	ต้น	๓๙๓,๖๐๐	๔๒,๐๐๐	-	๔๓๕,๖๐๐
๒๙	นายจิรพันธ์ การะเกต	ปวส. ก่อสร้าง	๒๗-๒-๐๕-๔๗๐๑-๐๐๑	นายช่างโยธา	ชง.	๒๗-๒-๐๕-๔๗๐๑-๐๐๑	นายช่างโยธา	ชง.	๒๓๔,๙๖๐	-	-	
๓๐	นายสฤกษ์ดี แทนกระโทก	ปริญญาตรี สถิติประยุกต์	๒๗-๒-๐๕-๔๑๐๑-๐๐๒	เจ้าพนักงานธุรการ	ชง.	๒๗-๒-๐๕-๔๑๐๑-๐๐๒	เจ้าพนักงานธุรการ	ชง.	๑๖๕,๒๔๐	-	-	
๓๑	<b>ลูกจ้างประจำ</b> นายจิรศักดิ์ ทิพย์อักษร	ปวส. ช่างโยธา	-	นายช่างโยธา	-	-	นายช่างโยธา	-	๑๙๖,๐๘๐	-	-	
๓๒	<b>พนักงานจ้างทั่วไป</b> นายอุดม ด่านนาคิน	ม.๓	-	คนงาน	-	-	คนงาน	-	๑๐๘,๐๐๐	-	-	
๓๓	นายประวิทย์ แก้วยก	ม.๖	-	คนงาน	-	-	คนงาน	-	๑๐๘,๐๐๐	-	-	
๓๔	นางสาวเปมิกา แจ่มจันทร์	ม.๖	-	คนงาน	-	-	คนงาน	-	๑๐๘,๐๐๐	-	-	

ที่	ชื่อ - สกุล	คุณวุฒิ การศึกษา	กรอบอัตรากำลังเดิม			กรอบอัตรากำลังใหม่			ช่องเงินเดือน			หมายเหตุ
			เลขที่ตำแหน่ง	ตำแหน่ง	ระดับ	เลขที่ตำแหน่ง	ตำแหน่ง	ระดับ	เงินเดือน	เงินประจำ ตำแหน่ง	เงินเพิ่มอื่นๆ/ เงินค่าตอบแทน	
<b>กองสาธารณสุขและสิ่งแวดล้อม</b>												
๓๕	(ว่าง)	-	๒๗-๒-๐๖-๒๑๐๔-๐๐๑	ผู้อำนวยการกองสาธารณสุข และสิ่งแวดล้อม (นักบริหารงานสาธารณสุข และสิ่งแวดล้อม)	ต้น	๒๗-๒-๐๖-๒๑๐๔-๐๐๑	ผู้อำนวยการกองสาธารณสุข และสิ่งแวดล้อม (นักบริหารงานสาธารณสุข และสิ่งแวดล้อม)	ต้น	๓๙๓,๖๐๐	๔๒,๐๐๐	-	๔๓๕,๖๐๐
๓๖	(ว่าง)	-	๒๗-๒-๐๖-๓๖๐๑-๐๐๑	นักวิชาการสาธารณสุข	ปก./ชง.	๒๗-๒-๐๖-๓๖๐๑-๐๐๑	นักวิชาการสาธารณสุข	ปก./ชง.	๓๕๕,๓๒๐	-	-	
๓๗	นางสาวศิริอาภา ปริงปราง	ปริญญาตรี ครุศาสตร์	๒๗-๒-๐๖-๔๑๐๑-๐๐๓	เจ้าพนักงานธุรการ	ชง.	๒๗-๒-๐๖-๔๑๐๑-๐๐๓	เจ้าพนักงานธุรการ	ชง.	๑๖๕,๒๔๐	-	-	
<b>พนักงานจ้างทั่วไป</b>												
๓๘	นายคนอง ชูเชิดเชื้อ	ม.๖	-	คนงาน	-	-	คนงาน	-	๑๐๘,๐๐๐	-	-	
๓๙	(ว่าง)	-	-	คนงาน	-	-	คนงาน	-	๑๐๘,๐๐๐	-	-	
<b>กองการศึกษา</b>												
๔๐	(ว่าง)	-	๒๗-๒-๐๘-๒๑๐๗-๐๐๑	ผู้อำนวยการกองการศึกษา (นักบริหารงานการศึกษา)	ต้น	๒๗-๒-๐๘-๒๑๐๗-๐๐๑	ผู้อำนวยการกองการศึกษา (นักบริหารงานการศึกษา)	ต้น	๓๙๓,๖๐๐	๔๒,๐๐๐	-	๔๓๕,๖๐๐
๔๑	นายวิทยา พานูช	ปริญญาตรี ครุศาสตร์	๒๗-๒-๐๘-๓๘๐๓-๐๐๑	นักวิชาการศึกษา	ชก.	๒๗-๒-๐๘-๓๘๐๓-๐๐๑	นักวิชาการศึกษา	ชก.	๒๙๙,๖๔๐	-	-	
<b>พนักงานจ้างทั่วไป</b>												
๔๒	นางสุทธินี การบรรจง	ปวส. ปฐมวัย	-	คนงาน	-	-	คนงาน	-	๑๐๘,๐๐๐	-	-	
<b>ศูนย์พัฒนาเด็กเล็กตำบลโกรกแก้ว</b>												
๔๓	(ว่าง)	-	-	หัวหน้าศูนย์พัฒนาเด็กเล็ก ตำบลโกรกแก้ว	-	-	หัวหน้าศูนย์พัฒนาเด็กเล็ก ตำบลโกรกแก้ว	-	-	-	-	เงินอุดหนุน*
๔๔	นางสำเรียง แจ่มจันทร์	ปริญญาตรี ปฐมวัย	๓-๑๒๐-๔๔๐	ครู	ค.ศ.๑	๓-๑๒๐-๔๔๐	ครู	ค.ศ.๑	๒๔๘,๘๘๐	-	-	เงินอุดหนุน



ที่	ชื่อ - สกุล	คุณวุฒิ การศึกษา	กรอบอัตราเก่าเดิม			กรอบอัตราค่าใหม่			ช่องเงินเดือน			หมายเหตุ
			เลขที่ตำแหน่ง	ตำแหน่ง	ระดับ	เลขที่ตำแหน่ง	ตำแหน่ง	ระดับ	เงินเดือน	เงินประจำ ตำแหน่ง	เงินเพิ่มอื่นๆ/ เงินค่าตอบแทน	
๔๕	นางสาววิชุดา วรรณกุล	ปริญญาตรี ปฐมวัย	๓-๑๒๐-๗๕๑	ครูผู้ดูแลเด็ก	-	๓-๑๒๐-๗๕๑	ครูผู้ดูแลเด็ก	-	๑๘๙,๖๐๐	-	-	เงินอุดหนุน
	<b>พนักงานจ้างตามภารกิจ ประเภทผู้มีทักษะ</b>											
๔๖	นางสุนันท์ สระปัญญา	ปวส. ปฐมวัย	-	ผู้ดูแลเด็ก	-	-	ผู้ดูแลเด็ก	-	๑๓๖,๘๐๐ ๑๗,๘๘๐	-	-	เงินอุดหนุน เงินสมทบ
๔๗	นางสุพิน แหวนวิเศษ	ปริญญาตรี วิทยาศาสตร์	-	ผู้ดูแลเด็ก	-	-	ผู้ดูแลเด็ก	-	๑๓๖,๘๐๐ ๐	-	-	เงินอุดหนุน เงินสมทบ
๔๘	นางอัญชลี พานูช	ปวส. การบัญชี	-	ผู้ดูแลเด็ก	-	-	ผู้ดูแลเด็ก	-	๑๓๖,๘๐๐ ๐	-	-	เงินอุดหนุน เงินสมทบ
	<b>กองสวัสดิการสังคม</b>											
๔๙	นางสาวสุภาวดี สังข์อินทร์	ปริญญาโท รัฐศาสตร์	๒๗-๒-๑๑-๒๑๐๕-๐๐๑	ผู้อำนวยการกอง สวัสดิการสังคม (นักบริหารงานสวัสดิการสังคม)	ต้น	๒๗-๒-๑๑-๒๑๐๕-๐๐๑	ผู้อำนวยการกอง สวัสดิการสังคม (นักบริหารงานสวัสดิการสังคม)	ต้น	๓๓๖,๓๖๐	๔๒,๐๐๐	-	๓๗๘,๓๖๐
๕๐	นางสาวอัมภพร แป้นชุมแสง	ปริญญาตรี บริหารธุรกิจ	๒๗-๒-๑๑-๓๘๐๑-๐๐๑	นักพัฒนาชุมชน	ชก.	๒๗-๒-๑๑-๓๘๐๑-๐๐๑	นักพัฒนาชุมชน	ชก.	๒๙๙,๖๔๐	-	-	
๕๑	นางสาวธนพร รักสัตย์	ปริญญาโท รัฐประศาสนศาสตร์	๒๗-๒-๑๑-๓๘๐๑-๐๐๒	นักพัฒนาชุมชน	ชก.	๒๗-๒-๑๑-๓๘๐๑-๐๐๒	นักพัฒนาชุมชน	ชก.	๓๒๙,๗๖๐	-	-	

หมายเหตุ \*สำหรับตำแหน่งหัวหน้าศูนย์พัฒนาเด็กเล็ก การสรรหาตำแหน่งดังกล่าวให้กระทำได้ก็ต่อเมื่อได้รับแจ้งอนุมัติจัดสรรอัตราค่าจ้างจากกรมส่งเสริมการปกครองท้องถิ่นแล้ว

(ลงชื่อ) **ผู้จัดทำข้อมูล**  
(นางสาวรัศมีจันทร์ ขาดิเพชร)  
นักทรัพยากรบุคคลปฏิบัติการ

(ลงชื่อ) **ผู้จัดทำข้อมูล**  
(นางสาววรินทร์ พัทณี)  
หัวหน้าสำนักปลัดเทศบาล  
(นักบริหารงานทั่วไป ระดับต้น)

(ลงชื่อ) ผู้ตรวจสอบข้อมูล  
(นายเทียม ชอบทดกลาง)  
ปลัดเทศบาล  
(นักบริหารงานท้องถิ่น ระดับกลาง)

**ขอรับรองว่าถูกต้องตามแผนอัตรากำลัง**

(ลงชื่อ) ผู้ตรวจสอบข้อมูล  
(นายไสว สระปัญญา)  
นายกเทศมนตรีตำบลโกรกแก้ว